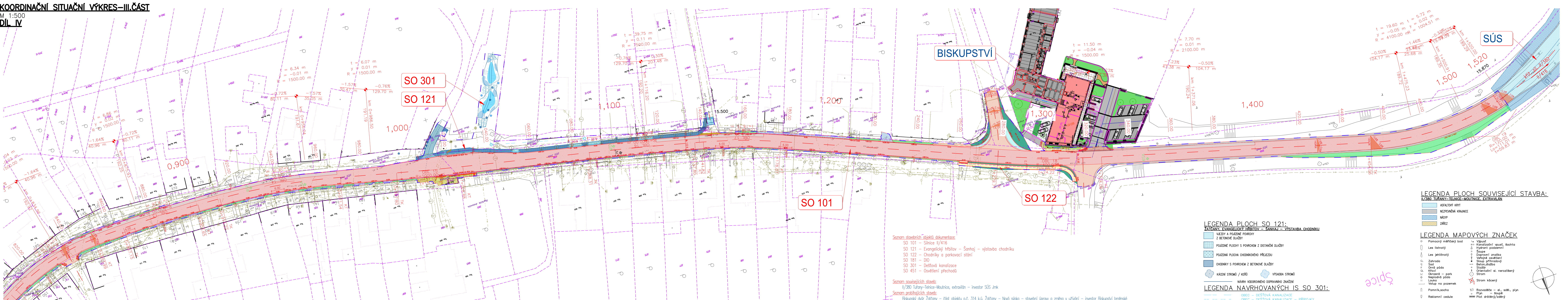


KOORDINAČNÍ SITUAČNÍ VÝKRES-III.ČÁST  
M 1:500  
DIL IV

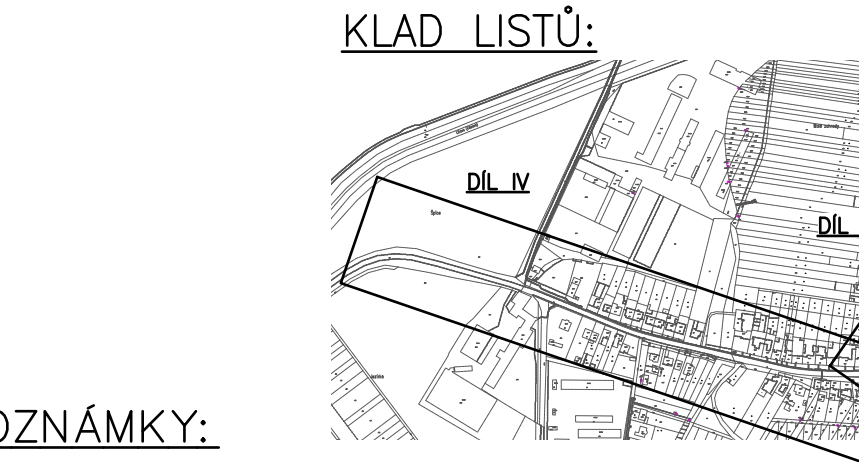


- Seznam stavebních objektů dokumentace:**  
SO 101 – Silnice II/416  
SO 121 – Evangelický hřbitov – Šanhaj – výstavba chodníku  
SO 122 – Chodníky a parkovací stání  
SO 181 – DIO  
SO 301 – Dešťová kanalizace  
SO 451 – Osvětlení přechodů
- Seznam souvisejících staveb:**  
II/380 Tuřany-Telčice-Moutnice, extravián – investor SÚS Jmk
- Seznam probíhajících staveb:**  
Biskupský dvůr Žatčany – část objektu p.č. 314 k.ú. Žatčany – Nová sýpka – stavební úpravy a změna v užívání – investor Biskupství brněnské

- LEGENDA PLOCH SO 121:**  
ZATČANY, EVANGELICKÝ HRBITOV – ŠANHAJ – VÝSTAVBA CHODNÍKU
- VJEZDY A POJIZDNÉ PLOCHY Z BETONOVÉ DLAŽBY
  - POJIZDNÉ PLOCHY S POKRYTÍM Z DISTANČNÍ DLAŽBY
  - POJIZDNÁ PLOCHA CHODNÍKOVÉHO PŘEJEZDU
  - CHODNÍKY S POKRYTÍM Z BETONOVÉ DLAŽBY
  - KÁČENÍ STROMŮ / KEŘŮ
  - VÝSADBA STROMŮ
- LEGENDA PLOCH SO 301:**  
NAVRH VODOVODNÉHO DOPRAVNÍHO ZNAČENÍ
- OBEC – DEŠŤOVÁ KANALIZACE
  - OBEC – DEŠŤOVÁ KANALIZACE – PŘÍPOJKY

- LEGENDA PLOCH SOUVISEJÍCÍ STAVBA:**  
II/380 TUŘANY-TELČICE-MOUTNICE, EXTRAVIÁN
- ASFALTOVÝ KRYT
  - NEZPEVNĚNÁ KRAJNICE
  - NAŠYP
  - ZÁŘEZ
- LEGENDA MAPOVÝCH ZNAČEK**
- Pomocný měřičský bod
  - Les listnatý
  - Les jehličnatý
  - Zahrada
  - Sad
  - Orná půda
  - Křoví
  - Okrasná – park
  - Neplošná půda
  - Louka
  - Vstup na pozemek
  - Pomník, socha
  - Reklamní cedule
  - Výpust
  - Kanalizační vpusť, šachta
  - Hydrant podzemní
  - Soupe
  - Dopravní značka
  - Veřejné osvětlení
  - Sloup příhradový
  - Betonová dlažba
  - Stožár
  - Orientační sl. nerozlícený
  - Strom kácený
  - Rozvaděč – el., sdělní, plyn
  - Plyn – soupe
  - Přít. drátěný/zděný

- LEGENDA PLOCH SOUVISEJÍCÍ STAVBA:**  
II/380 TUŘANY-TELČICE-MOUTNICE, EXTRAVIÁN
- ASFALTOVÝ KRYT
  - NEZPEVNĚNÁ KRAJNICE
  - NAŠYP
  - ZÁŘEZ
- LEGENDA MAPOVÝCH ZNAČEK**
- Pomocný měřičský bod
  - Les listnatý
  - Les jehličnatý
  - Zahrada
  - Sad
  - Orná půda
  - Křoví
  - Okrasná – park
  - Neplošná půda
  - Louka
  - Vstup na pozemek
  - Pomník, socha
  - Reklamní cedule
  - Výpust
  - Kanalizační vpusť, šachta
  - Hydrant podzemní
  - Soupe
  - Dopravní značka
  - Veřejné osvětlení
  - Sloup příhradový
  - Betonová dlažba
  - Stožár
  - Orientační sl. nerozlícený
  - Strom kácený
  - Rozvaděč – el., sdělní, plyn
  - Plyn – soupe
  - Přít. drátěný/zděný



- POZNÁMKY:**
- Trasy inženýrských sítí jsou vyneseny pouze orientačně dle vyjádření jednotlivých správců. Před započatím stavby je nutno provést jejich přesné výtčení.
  - Výšky bodů zaměřených nejsou vykresleny z důvodu přehlednosti výkresu – na vyznění u projektanta.
  - Proj. staničení 0,800–1,008 vlevo S ohledem na nedávno realizovaný chodník a některé vjezdy budou ponechány stávající obruby (poze nové), staré se vymění v původní poloze. V tomto staničení budů mají levý jízdní pruh proměnnou šířku.
  - Úpravy před aradím Bemely – je třeba v rámci stavby sladit s jejich návrhem. V době zpracování PDPS nebyl vypracován projekt. Zástupce investora stavby zadal pouze skicu návrhu viz. příloha technické zprávy SO 101.

- LEGENDA KATASTRU:**
- 1064/2 Město
  - 2536
- LEGENDA STÁV. INŽENÝRSKÝCH SÍTÍ:**
- E.ON – VN NADZEMNÍ
  - E.ON – NN NADZEMNÍ (TRASA VO, MR ROZVEDENO PO SLOUPECH NN)
  - E.ON – NN PODZEMNÍ
  - GasNet – STŘEDOTLAKÝ PLYNOVOD
  - BVK – VODOVODNÍ RAD
  - VAS – VODOVODNÍ RAD
  - VAS – KANALIZAČNÍ VÝTLAK SPLAŠKOVÝ
  - VAS – KANALIZACE TLAKOVÁ SPLAŠKOVÁ
  - NEJ.CZ – OPTICKÉ VEDENÍ
  - NEJ.CZ – KOAXIÁLNÍ VEDENÍ
  - CETIN – NEPROVOZOVANÉ VEDENÍ
  - CETIN – METALICKÝ KABEL
  - CETIN – OPTICKÉ VEDENÍ
  - CETIN – SÍŤ S NN
  - OBEC ŽATČANY – DEŠŤOVÁ KANALIZACE
- LEGENDA NAVRŽENÝCH INŽENÝRSKÝCH SÍTÍ:**
- OBEC ŽATČANY – VO

INVESTOR	SPRÁVA A ÚDRŽBA SILNIC JIHOUMORAVSKÉHO KRAJE ŽEROTINOVÁ NÁMĚSTÍ 449/3 602 00 BRNO	
PROJEKTOVÝ MANAŽER	ING. MARKÉTA KARBANOVÁ	
SOÚRADNÝ SYSTÉM: S - JTSK VÝŠKOVÝ SYSTÉM: B.p.v.		
OZN. ZMĚNY	POPIS ZMĚNY	DATUM PODPIS
ZHOTOVITEL	PIS PECHAL, s.r.o. LIDICKÁ 1876/42, 602 00 BRNO TEL: 513 030 480, pis@pechal.cz, www.pechal.cz	
ZAKÁZKOVÉ ČÍSLO	P24003	
ZODP. PROJEKTANT	ING. JAN KRAKOVÍČ	
VYPRACOVAL	ING. JAROSLAV BÍLEK	
KONTROLOVAL	ING. ANTONÍN PECHAL, CSc.	
GENERÁLNÍ PROJEKTANT SDRUŽENÍ FIREM VIAPONT - RD SÚS Jmk 2021	VIAPONT, s.r.o. VODNÍ 258/13, 602 00 BRNO TEL: 543 217 590, viapont@viapont.cz, www.viapont.cz PIS PECHAL, s.r.o. LIDICKÁ 1876/42, 602 00 BRNO TEL: 513 030 480, pis@pechal.cz, www.pechal.cz IM-PROJEKT, INŽENÝRSKÉ A MOSTNÍ KONSTRUKCE, s.r.o. VODNÍ 970/1, 602 00 BRNO TEL: 533 446 080-2, im-projekt@im-projekt.cz, www.im-projekt.cz	
HLAVNÍ PROJEKTANT	ING. JACEK WENDRINSKÝ, Ph.D.	
KRAJ: JIHOUMORAVSKÝ	ORP: ŽIDLOCHOVICE	KATASTR: ŽATČANY
STAVBA:	II/416 ŽATČANY PRŮTAH	FORMÁT 9x44
ČÁST:	C. SITUAČNÍ VÝKRESY	DATUM DUBEN 2024
PŘÍLOHA:	KOORDINAČNÍ SITUAČNÍ VÝKRES-III.ČÁST	STUPEŇ PDPS
		ČÍSLO ZAK. 2466-11
		MĚŘÍTKO 1:500
		ČÍSLO PARE. C.3c